



## **Informationen aus der Gemeindestube**

### **Zuschuss VVT-Ticket**

Auf Grund einer Weisung des Landes Tirol können wir ab sofort keine Förderung mehr für VVT-Tickets ausbezahlen.  
Wir bitten um Verständnis!

### **Lehr-u. Lernbeihilfen**

Wir möchten alle GinzlingerInnen auf die Lehr-u. Lernbeihilfen hinweisen. Für folgende Schulen wird nach Vorlage des letzten Zeugnisses oder der Heimbestätigung die Förderung ausbezahlt.

Sämtliche Lehrlinge:

Je Berufsschule (8-10 Wochen)	€ 40,00
Halbe Berufsschule (4-5 Wochen)	€ 20,00
mit Heimaufenthalt (nicht für Fahrschüler)	
Akademien (Hochschulen – Universitäten)	€ 300,00
Allgemeinbildende Höhere Schulen, mittlere Schulen, Handelsschulen, auch Privatschulen	
mit Heimaufenthalt (nicht für Fahrschüler)	€ 250,00
Haushaltungsschulen, Idw. Lehranstalten mit Heimaufenthalt (nicht für Fahrschüler)	€ 150,00

## **Einladung öffentliche Gemeindeversammlung**

Die Bevölkerung von Finkenberg und Dornauberg wird eingeladen, an der **öffentlichen Gemeindeversammlung (gemäß § 66 der Tiroler Gemeindeordnung 2001)**

**am Montag, den 25. November 2024, um 20.00 Uhr**

**in der Aula der Volksschule Finkenberg, Persal 225,**

mit folgender Tagesordnung teilzunehmen:

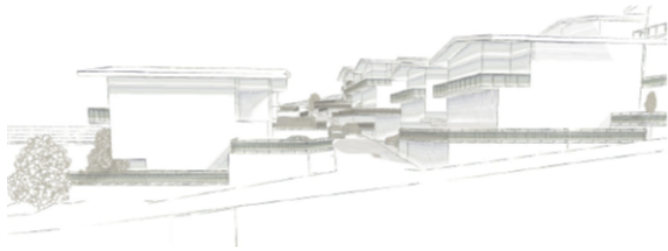
1. Vorstellung Gesamtbericht Agenda 21 Leitbildprozess
2. Bericht über Gemeindetätigkeiten und weitere Vorhaben
3. Diskussion

Jeder Gemeindegänger hat die Möglichkeit, Anfragen, Beschwerden und Anregungen einzubringen und Auskünfte über das aktuelle Gemeindegeschehen zu erhalten.

Der Gemeinderat von Finkenberg freut sich auf zahlreiche Teilnahme!

## Verkauf von Baugründen Siedlungsgebiet Dornau

Die Gemeinde Finkenberg beabsichtigt, im Siedlungsgebiet Dornau Baugrundstücke in der Größe von jeweils rund 400 m<sup>2</sup> zur Errichtung von Einfamilienwohnhäusern für den Verkauf freizugeben.



Die Vergabe der Grundstücke erfolgt nach den Richtlinien der Gemeinde Finkenberg sowie des Tiroler Wohnbauförderungs-gesetzes vorzugsweise an Finkenger GemeindegängerInnen mit dringendem Wohnbedarf.

Der Kaufpreis beträgt € 500,- je m<sup>2</sup> zuzüglich der Nebenkosten. In diesem Preis sind ein einheitlicher Grundaushub bis auf Kellerniveau sowie eine Infrastrukturerschließung enthalten (Kanal-, Wasser- und LWL-Leitung bis zur Grundgrenze sowie Anschluss für die Oberflächenwasserentsorgung). Die Bebauungsvorschriften richten sich nach dem gültigen Bebauungsplan, wozu für nähere Auskünfte sowie auch zu den Vergabe- bzw. Vertragsmodalitäten alle Bewerber noch in diesem Jahr zu einer Informationsveranstaltung eingeladen werden.

Interessenten, die sich bislang noch nicht beworben haben, werden ersucht, ein schriftliches Ansuchen an die Gemeinde Finkenberg zu richten (E-Mail: [gemeinde@finkenberg.gv.at](mailto:gemeinde@finkenberg.gv.at)).

## Floitenlift

Der Floitenlift geht bei ausreichender Schneelage in Betrieb.

Tarife für Winter 2024/2025

Tageskarte:	Erwachsene	€	9,00
	Kinder	€	6,00
Halbtageskarte:	Erwachsene	€	7,00
	Kinder	€	5,00
Saisonskarte:	Erwachsene	€	80,00
	Kinder	€	50,00
Nachtschilaf:	Erwachsene	€	7,00
	Kinder	€	5,00

Öffnungszeiten: täglich von 13.30 - 16.30 Uhr.

Während der Ferien auch von 10.00 bis 12.00 Uhr (Mindestanzahl 10 Personen) Nachtschilaf jeweils am Freitag von 19.00 bis 21.30 Uhr (bei einer Mindestanzahl von 10 Personen)

Gegen Voranmeldung von mindestens 10 Personen kann der Lift auch in der Übergangszeit vormittags sowie abends in Betrieb genommen werden.

Saisonkarten sind im Büro der Ortsvorstehung während der Amtszeiten erhältlich.

## Winterzauber Ginzling 2024/25

### Action & Genuss im Bergsteigerdorf

Die Sonne scheint, das wärmende Licht lässt den Glückshormonspiegel ansteigen und das Auge kann sich einfach nicht sattsehen an den Schönheiten der herrlichen Winterlandschaft. Nutzt die Möglichkeit und taucht ein in die wundervolle Winterwelt mitten in den Zillertaler Bergen und genießt & entdeckt den Winterzauber Ginzling.

### Rodelbahn

Rodeln können bei der Tristenbachalm ausgeliehen werden.

### Snowtubing

Die Benützung der Snowtubes ist kostenlos.

### Ski Touring

Jeden DONNERSTAG findet ein SCHNUPPERKURS mit Skitouren-Material und Bergführer statt.

FREITAGS steht eine geführte Skitour für Fortgeschrittene auf dem Programm.

### Schneeschuhwandern

Jeden Dienstag & Donnerstag geführte Schneeschuhwanderung.

### Langlaufloipe

Die für klassischen Langlauf und für Skating präparierte Langlaufloipe mit einer Länge von 7,1 Kilometer perfekte Trainingsmöglichkeiten.

## Kirchliche Termine

07.12.2024	17.00 Uhr hl. Messe
Am 15.12.2024 findet um 06.00 Uhr die Rorate Messe mit anschließendem Frühstück im Mehrzweckhauses statt.	
24.12.2024	17.00 Uhr Kinderweihnacht
	21.30 Uhr Christmette
25.12.2024	17.00 Uhr hl. Messe
26.12.2024	10.30 Uhr hl. Messe
28.12.2024	17.00 Uhr hl. Messe
01.01.2025	17.00 Uhr hl. Messe Neujahr
04.01.2025	17.00 Uhr hl. Messe



## Nikolaus

Der Nikolaus kommt am Donnerstag, den **05. Dezember 2024** um ca. 18:00 Uhr vor das Mehrzweckhaus.

## Zitronenherzen

Der Film "Zitronenherzen" wird am Montag, den **16. Dezember 2024** um 20:15 Uhr im ZDF ausgestrahlt. Das Weihnachtsmärchen wurde zum Teil in Ginzling gedreht.

## SERVUS TV in Ginzling

Im Sommer war SERVUS TV in Ginzling mit Dreharbeiten für die Sendung "HEIMATLEUCHTEN" beschäftigt.

Die Sendung wird am

**Freitag, 06. Dezember 2024**

um 20.15 Uhr in Servus TV ausgestrahlt. Gedreht und interviewt wurde auf der Wildalm bei Familie Kern sowie in der Käserei im Tal, bei der Prozession am 15.08. usw.

Termin vormerken und nicht versäumen – absolut sehenswert!

Vielen Dank an das gesamte Filmteam!



## **DIE VERLORENE EWIGKEIT ein Vortrag über Gletscher von Dr. Andrea Fischer**

Der Zillertaler Bergführerverein lädt mit dem Bergsteigerdorf Ginzling herzlich ein zu einem spannenden Vortrag über Gletscher und ihre Bedeutung im Wandel, präsentiert von Dr. Andrea Fischer, Mitglied der Österreichischen Akademie der Wissenschaften österreichische Wissenschaftlerin 2023 und Glaziologin.

Thema: „Die Sprache der Gletscher: Was sie uns über die Vergangenheit, ihre aktuelle Situation und über die Zukunft verraten“  
In ihrem Vortrag gibt Dr. Fischer passierend auf Wissenschaftlichen Kenntnissen, verständlich vorgetragen faszinierende Einblicke in die Dynamik und Veränderung von Gletschern in unserer Heimat, den Alpen und Weltweit, ihre Rolle als Klimaarchive und die Bedeutung ihrer Erforschung und für unser Verständnis der Auswirkungen dieser Veränderung.

Wann: am **Donnerstag, den 12. Dezember 2024 um 19:00 Uhr**

Wo: Gemeindesaal im Bergsteigerdorf Ginzling

Eintritt: freiwillige Spenden

Erfahren Sie unter dem Zeichen „11.12. Internationaler Tag der Berge“ aus erster Hand von einer der führenden Wissenschaftlerinnen auf diesem Gebiet, welche Geschichten die schmelzenden Eisriesen zu erzählen haben – und warum ihre Zukunft uns alle betrifft.

Wir freuen uns auf Euer Kommen!  
Bergsteigerdorf Ginzling und der  
Zillertaler Bergführerverein

# Naturpark-Advent: Im Bann der 3000er am Freitag, den 13.12. um 18 Uhr im Mehrzwecksaal Ginzling

An diesem stimmungsvollen Abend gibt es gleich mehrere Programmpunkte. Nach einem netten Jahresrückblick bei Glühwein / Punsch und Nüssen liest *Alfred Kröll* eine Auswahl höchst unterhaltsamer, kurzer Texte und *Stefan Dengg* spielt auf der Harfe. Krönender Abschluss des Abends ist die erste öffentliche Präsentation des neuen Naturpark-Films „Im Bann der 3000er“ von *Marcus Waldvogel* und *Dominik Geisler*.

Beginn ist um 18:00 Uhr, vielen Dank im Voraus an die Bergrettung Ginzling für den Ausschank! Wir freuen uns auf Euer Kommen!

## Gelber Sack ab 1.1.2025

### DIE GELBE FORMEL

gültig ab 1. Jänner 2025



LEICHT-VERPACKUNGEN + METALL-VERPACKUNGEN - PFAND-MENGE = GELBE TONNE & GELBER SACK

#### WAS ÄNDERT SICH?

Ab dem 1. Jänner 2025 werden in ganz Österreich alle Verpackungen aus Kunststoff, wie Joghurtbecher, Folienverpackungen oder Getränkekartons, **gemeinsam mit Metallverpackungen**, wie Konserven oder Tierfutterdosen, **in der Gelben Tonne oder im Gelben Sack** gesammelt. **Gleichzeitig wird österreichweit das Einwegpfand auf Getränkeflaschen und -dosen eingeführt.**

#### WARUM JETZT?

Dank verbesserter Sortiertechnologien und modernisierter Sortieranlagen werden Verpackungen effizienter sortiert und recycelt. Die Einführung des Einwegpfands auf Getränkeflaschen und -dosen schafft Platz im Gelben Sack und in der Gelben Tonne, sodass Leicht- und Metallverpackungen gemeinsam gesammelt werden können.

#### WAS PASSIERT MIT DEN GESAMMELTEN VERPACKUNGEN?

Aus den gesammelten Verpackungen entstehen neue Verpackungen und andere Produkte. Das spart Rohstoffe und Energie.

Mit dem Sammeln von Verpackungen leistest du einen Beitrag zum Umwelt- und Klimaschutz.

# Danke!

#### PFAND-SYSTEM

Ab 1.1.2025 werden alle PET-Flaschen und Metall Dosen mit einer Füllmenge von 0,1 bis 3 Liter bepfandet. Diese sind durch das österreichische Pfandlogo gekennzeichnet. Pro Verpackung werden 25 Cent beim Verkauf eingehoben.



Scan me!



[www.oesterreich-sammelt.at](http://www.oesterreich-sammelt.at)  
Für Informationen über das richtige Sammeln, Trennen und Recycling von Verpackungen einfach nebenstehenden QR-Code scannen!



ÖSTERREICH SAMMELT



Umwelt. Bewusst. Sinn.  
**ATM**  
Abfallwirtschaft, Tirol Almtal GmbH

Mia treffn ins am **Montag, 02.12.2024**

um **14:00 Uhr**

im Mehrzweckhaus.

# „HUAGACHT“

Inser „Huagacht“ weacht musikalisch umrahmt  
und da Rudolf toalt de Weihnachtspacktlang  
fia de Senioren aus.

Af enka kemmin gfrein sich

**Veronika und Anna**  
*mit Helferinnen*



Für  
den  
November